

## Budynek Nr 9

POW. UŻYTKOWA **109.00 m<sup>2</sup>**

POW. CAŁKOWITA **114.33 m<sup>2</sup>**

DZIAŁKA **279.99 m<sup>2</sup>**



DUŻY  
OGROD



WYGODNA  
PRZESTRZEŃ

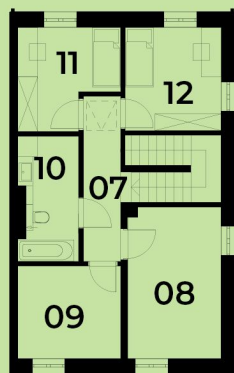


SPOKOJNA  
OKOLICA



### PARTER

### PIĘTRO



#### Parter

01. Wiatrołap	6.06 m <sup>2</sup>
02. Komunikacja	2.82 m <sup>2</sup>
03. Łazienka	4.20 m <sup>2</sup>
04. Salon + aneks kuch.	29.35 m <sup>2</sup>
05. Klatka schodowa	5.33 m <sup>2</sup>
06. Garaż	15.49 m <sup>2</sup>

#### Piętro

07. Komunikacja	5.59 m <sup>2</sup>
08. Pom. gospodarcze	12.85 m <sup>2</sup>
09. Pom. gospodarcze	8.68 m <sup>2</sup>
10. Łazienka	6.67 m <sup>2</sup>
11. Sypialnia	8.26 m <sup>2</sup>
12. Sypialnia	9.03 m <sup>2</sup>

Adres inwestycji:  
**Rzeszów, ul. Magiczna**

Sprzedaż:  
tel. +48 694 452 770  
mateusznikipilo@gmail.pl  
www.magiczneosiedle.pl

### PARTER



### PIĘTRO



### ZAGOSPODAROWANIE TERENU



Niniejszy rysunek ma charakter poglądowy. Docelowy rzut kondygnacji może nieznacznie ulec zmianie na etapie realizacji inwestycji. Zmianie nie ulegną istotne cechy świadczenia oraz funkcjonalność budynku. Wymiar pomieszczeń, lokalizację przyborów sanitarnych, rozmieszczenie punktów instalacyjnych itp. podano zgodnie z projektem budowlanym. Mogą wystąpić niewielkie różnice wymiarów i usytuowania elementów powstałe w trakcie prac budowlanych. Przedstawiona na rzucie aranżacja ma charakter przykładowy, umeblowanie nie stanowi wyposażenia nabywanego lokalu.