

Budynek Nr 2

POW. UŻYTKOWA **111.43 m²**

POW. CAŁKOWITA **116.76 m²**

DZIAŁKA **172.18 m²**



DUŻY
OGROD



WYGODNA
PRZESTRZEŃ

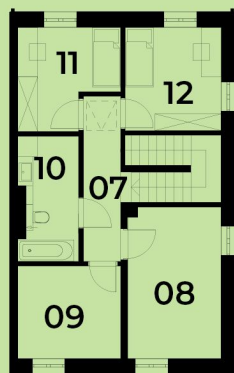


SPOKOJNA
OKOLICA



PARTER

PIĘTRO



Parter

01. Wiatrołap	6.18 m ²
02. Komunikacja	2.97 m ²
03. Łazienka	4.20 m ²
04. Salon + aneks kuch.	29.98 m ²
05. Klatka schodowa	5.33 m ²
06. Garaż	15.87 m ²

Piętro

07. Komunikacja	5.59 m ²
08. Pom. gospodarcze	13.19 m ²
09. Pom. gospodarcze	8.84 m ²
10. Łazienka	6.90 m ²
11. Sypialnia	8.45 m ²
12. Sypialnia	9.26 m ²

Adres inwestycji:
Rzeszów, ul. Magiczna

Sprzedaż:
tel. +48 694 452 770
mateusznikipilo@gmail.pl
www.magiczneosiedle.pl

PARTER



PIĘTRO



ZAGOSPODAROWANIE TERENU



Niniejszy rysunek ma charakter poglądowy. Docelowy rzut kondygnacji może nieznacznie ulec zmianie na etapie realizacji inwestycji. Zmianie nie ulegną istotne cechy świadczenia oraz funkcjonalność budynku. Wymiar pomieszczeń, lokalizację przyborów sanitarnych, rozmieszczenie punktów instalacyjnych itp. podano zgodnie z projektem budowlanym. Mogą wystąpić niewielkie różnice wymiarów i usytuowania elementów powstałe w trakcie prac budowlanych. Przedstawiona na rzucie aranżacja ma charakter przykładowy, umeblowanie nie stanowi wyposażenia nabywanego lokalu.